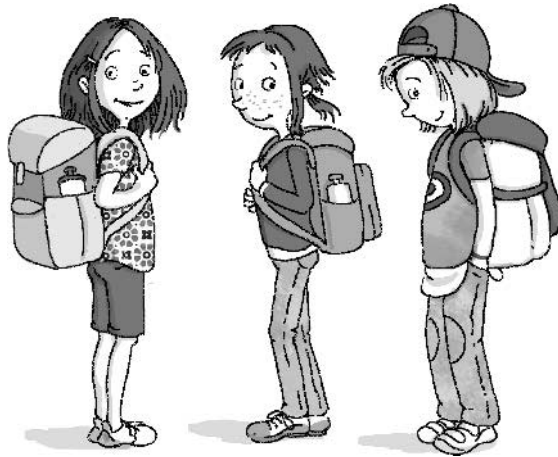


7

## Meine Schule



Die Schulranzen aller deiner Klassenkameraden wiegen zusammen mehr als 70 kg.

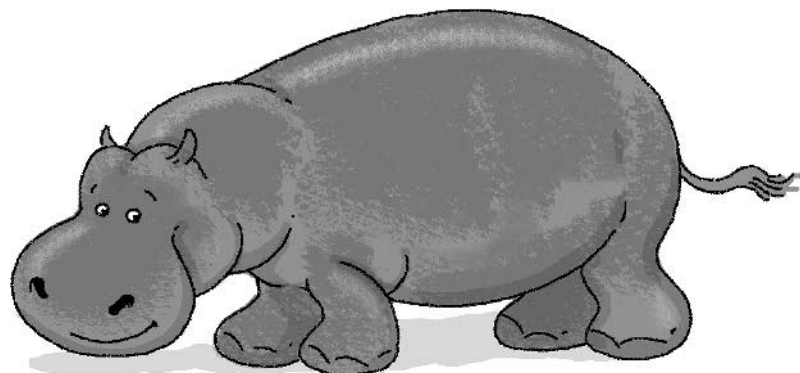


8

## Meine Schule



Die Schulranzen aller Schülerinnen und Schüler deiner Schule wiegen mehr als ein Nilpferd.



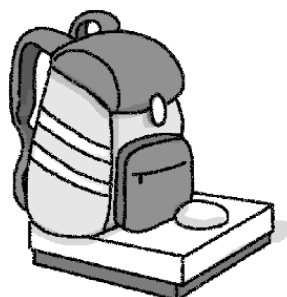
8

Hilfekarte: Meine Schule



**Hilfe 1**

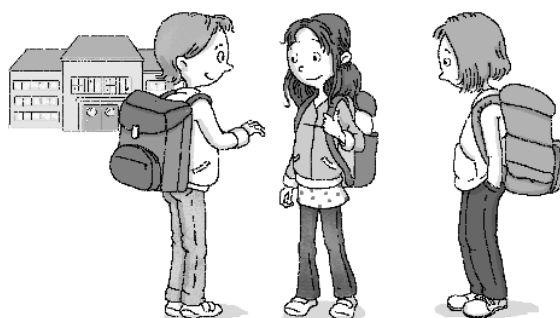
Wie viel wiegt ein Schulranzen?



STOPP — STOPP — STOPP — STOPP — STOPP — STOPP — STOPP

**Hilfe 2**

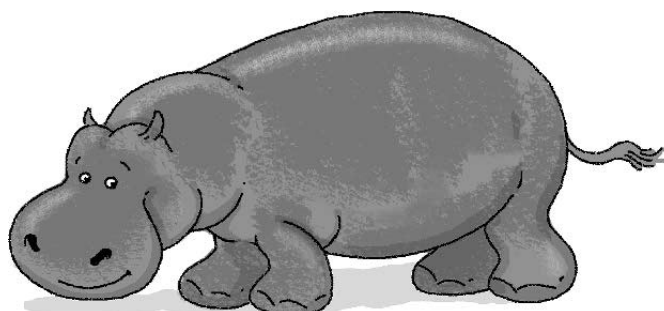
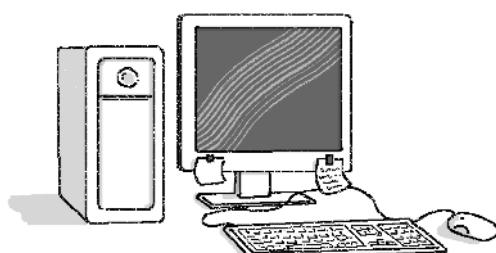
Wie viele Schülerinnen und Schüler besuchen eure Schule?



STOPP — STOPP — STOPP — STOPP — STOPP — STOPP — STOPP

**Hilfe 3**

Wie schwer ist ein Nilpferd?



27

Mein Zuhause



Du steigst an einem Tag mehr als 200 Treppenstufen.



28

Mein Zuhause



Du steigst in einem Monat mehr als 10000 Treppenstufen.

