

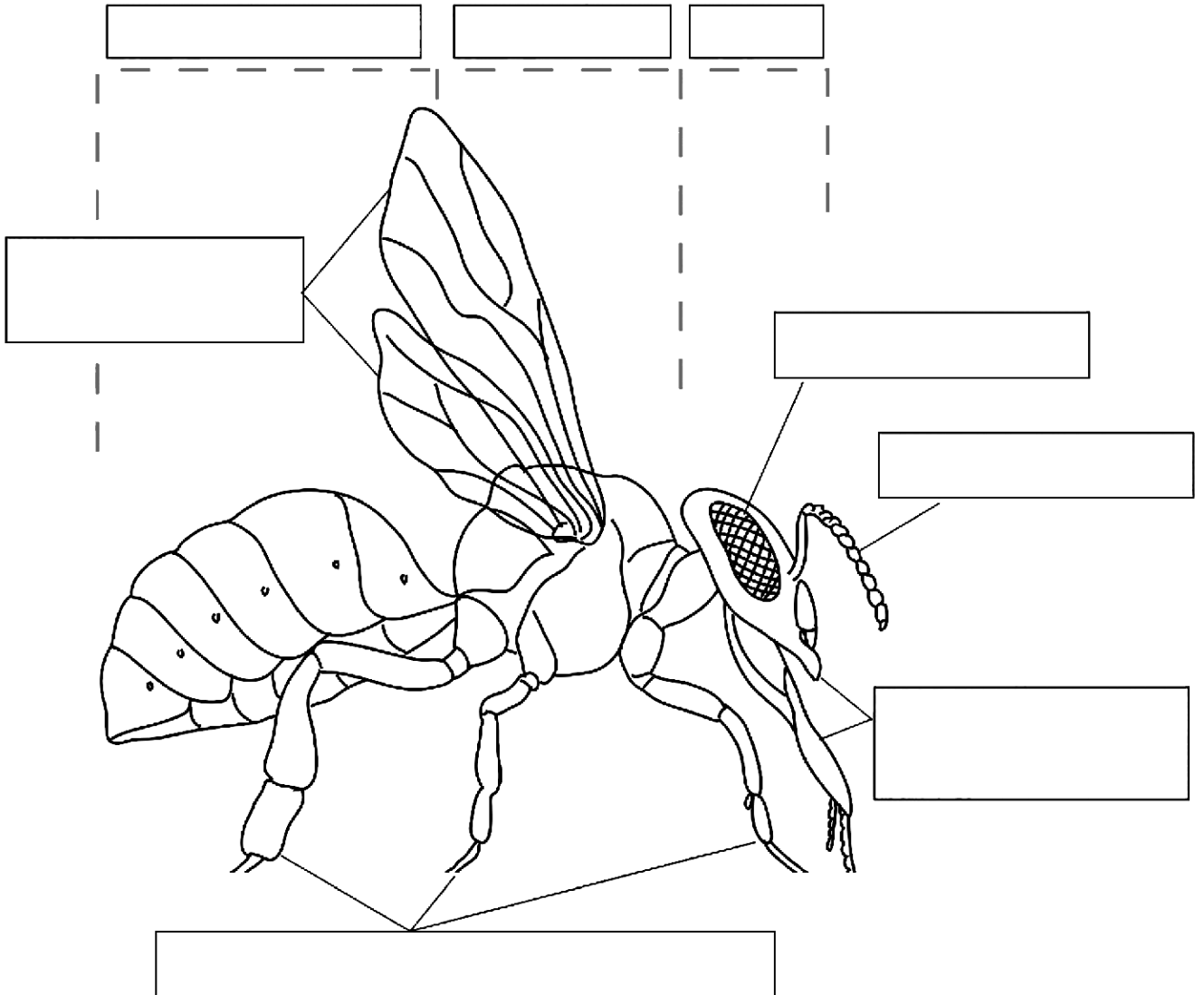
Körperbau der Biene 2

1. Beschrifte das Bild der Biene.

Diese Wörter helfen dir dabei:

Pollenhöschen • Beine • Facettenaugen • Hinterleib • Kopf • Flügel
Brust • Fühler • Mundwerkzeuge/Rüssel

2. Male die Biene in den richtigen Farben an.



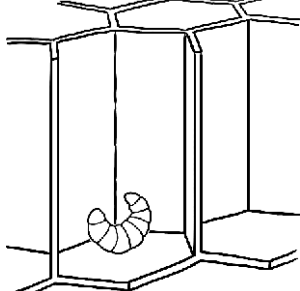
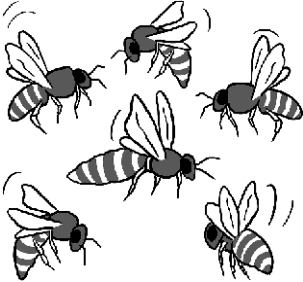
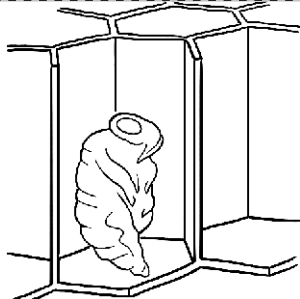
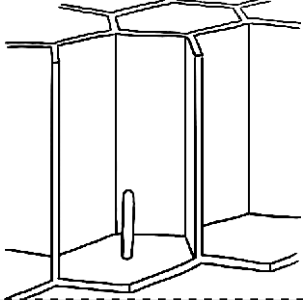
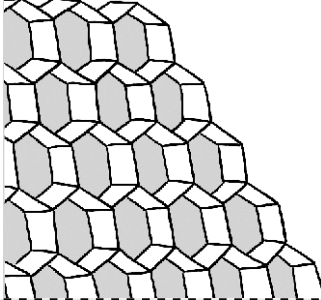
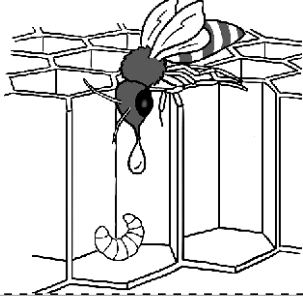
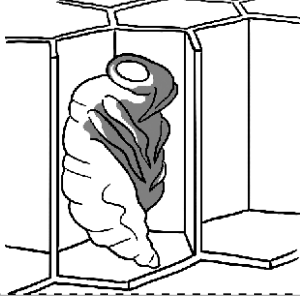
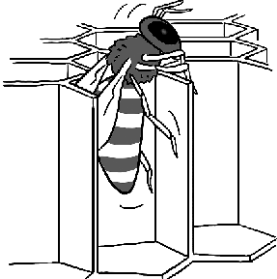
 **Warum haben Bienen Facettenaugen? Forche dazu im Internet und schreibe es auf.** 



Entwicklung der Bienen

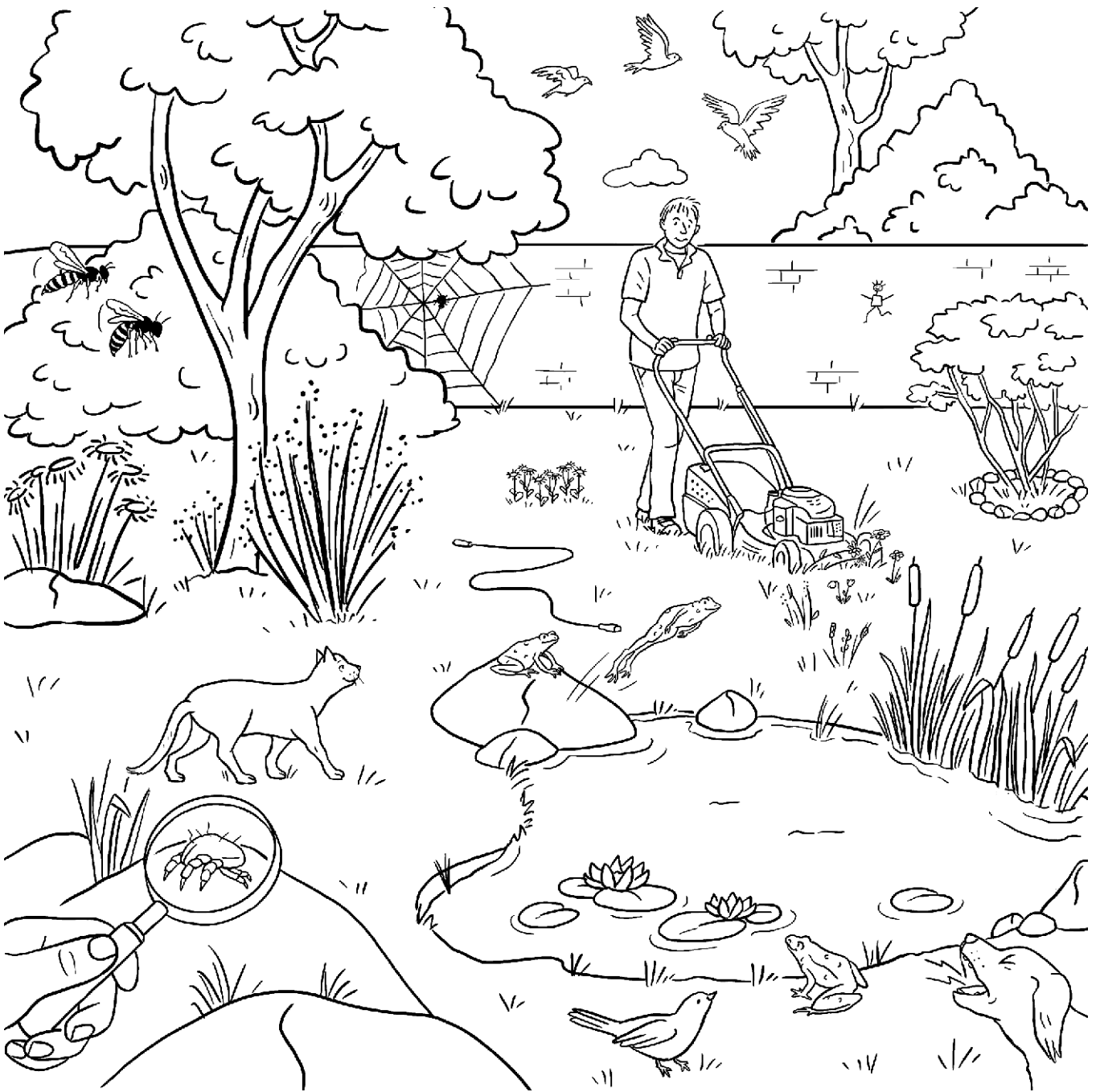
1. Schneide die Dominokarten aus. ✂

2. Mische die Karten und lege das Domino. Beginne mit der Startkarte. 👁

<p>Start</p>	<p>Die Bienenkönigin sammelt nach der Paarung die Samen in einer Samenblase. Sie kann ihre Eier damit selbst befruchten.</p>		<p>Die Arbeiterbienen füttern die Larve mit Futtersaft.</p>
	<p>Die Arbeiterbienen haben Zellen vorbereitet. Diese haben sie aus Wachs hergestellt, den sie selbst aus Drüsen produzieren.</p>		<p>Die Larve wächst sehr schnell.</p>
	<p>Nach vier Tagen schlüpft aus dem Ei eine Larve.</p>		<p>Die Bienenkönigin legt in jede Zelle genau ein Ei. Sie legt bis zu 2000 Eier am Tag.</p>
	<p>Die Larve verpuppt sich.</p>		<p>Am zehnten Tag beginnt sich die Larve zu häuten. Am 21. Tag schlüpft die Biene aus der Zelle.</p>
	<p>Ende</p>		

Feinde und Gefahren

1. Male die Feinde und Gefahren für Bienen an. 



2. Welche Feinde und Gefahren sind auf dem Bild zu sehen? Schreibe sie auf. 
