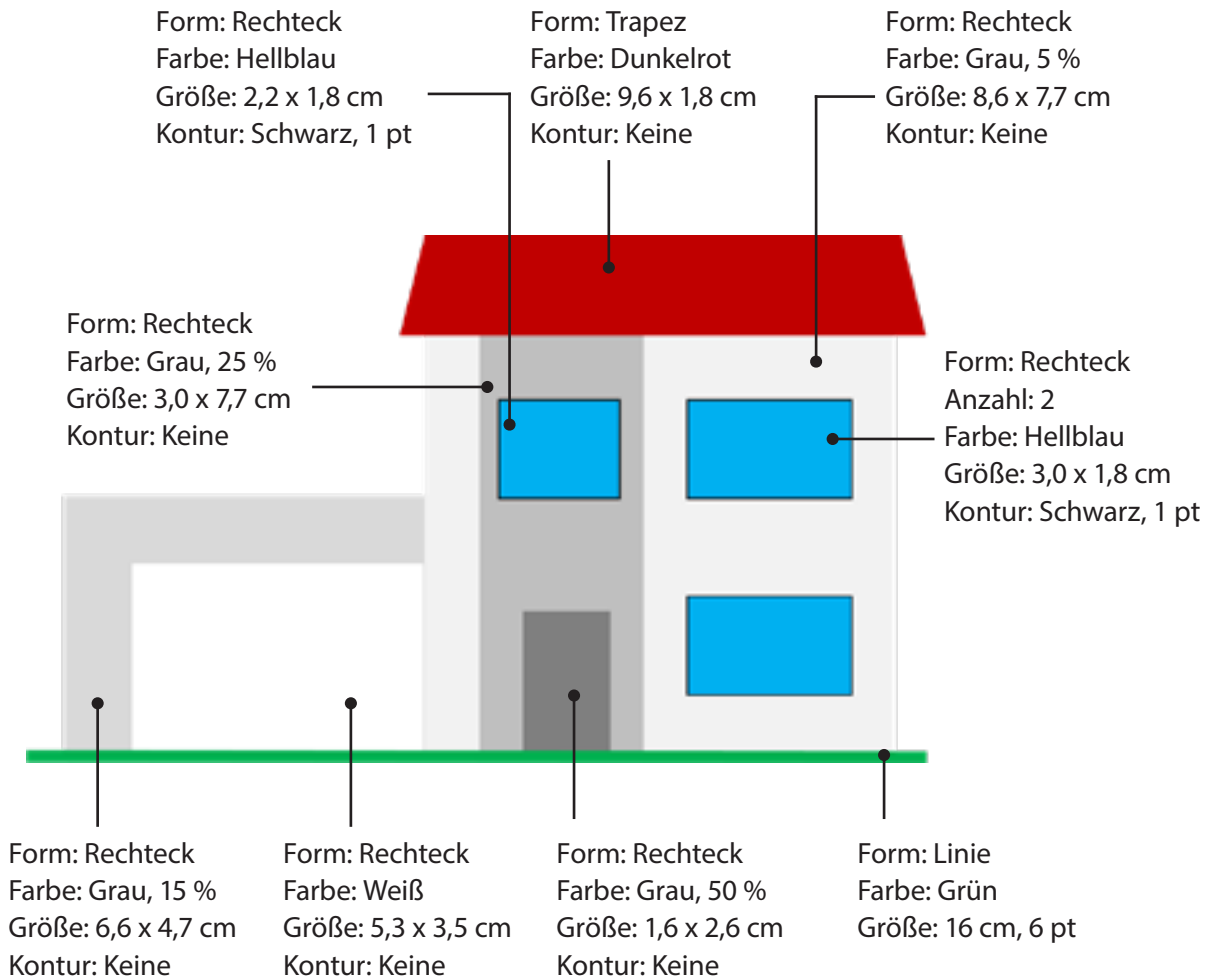




## Objekte aus Formen – Haus



Erstelle aus Formen dieses Haus. Achte auf die Angaben zu Farbe und Größe der Formen. Wenn du schon Erfahrung (siehe vorherige Seite) in der Formatierung von Formen hast, so setze dir ein Zeitlimit von 8 Minuten.



**Zusatzaufgabe:** Vervollständige dein Haus. Füge ihm z. B. ein Auto, Pflanzen, ein Vordach, eine Solaranlage, Menschen und Tiere, Farbverläufe oder Jalousien und Vorhänge hinzu.

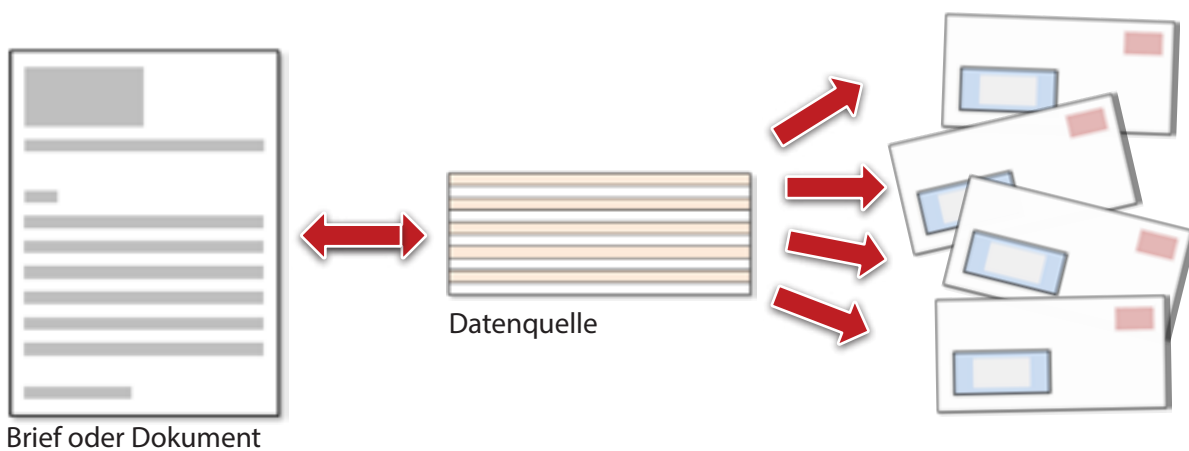




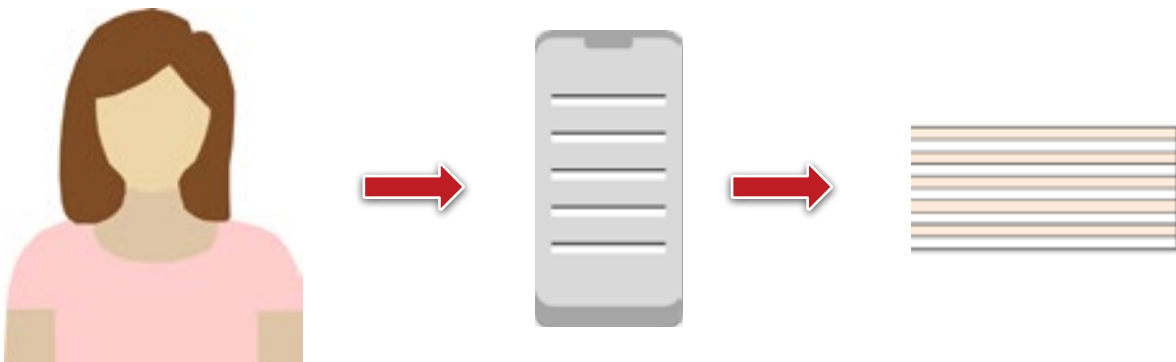
## Der Serienbrief (1)

SERIENBRIEF/  
TEXTERFASSUNG

Ein Serienbrief ist ein Brief (oder ein anderes Dokument) mit meist gleichem oder ähnlichem Inhalt. Das Besondere daran ist, dass der Brief nur einmal erfasst wird und anschließend an viele Empfänger personalisiert gedruckt und versendet werden kann. Serienbriefe oder Serierendokumente sind beispielsweise Schreiben von Versicherungen, Behörden, Firmen oder Organisationen. Sie werden oft zu Tausenden verschickt, aber immer mit persönlichen Daten versehen. Der Serienbrief ist mit einer Datenquelle verbunden, in der sich z. B. sämtliche Daten der betroffenen Personen befinden.



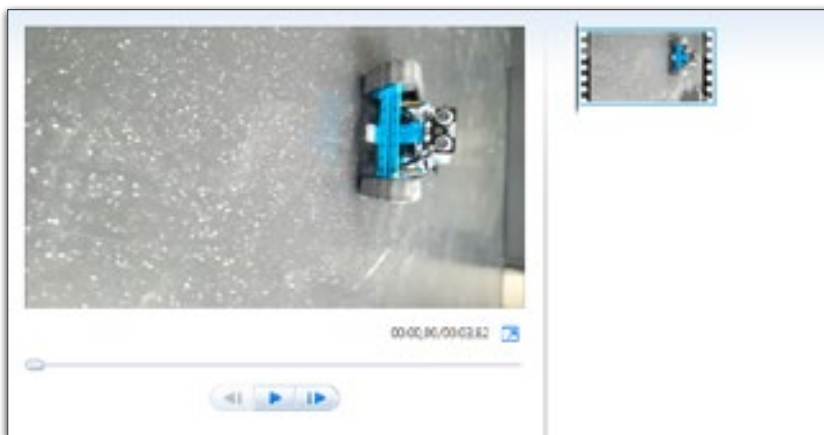
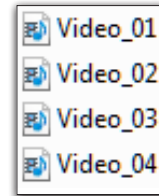
Christina hat viele Freunde und Freundinnen. Sie möchte sie alle zu einer großen Gartenparty einladen. Ihr Vorhaben: Alle sollen eine schön gestaltete Einladung in ihrem Postkasten vorfinden. Die Gäste informiert sie zwar vorab über ihren Chat, aber eine Einladung, die man in den Händen hält, ist sehr persönlich. Christina realisiert ihre Einladung mit einem Serierendokument, das an alle Gäste personalisiert verschickt werden soll. Als Erstes importiert sie ihre Kontakte als Excel-Tabelle aus dem Smartphone.





## Einen Film bearbeiten (2)

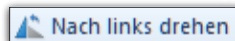
Wenn die Videos auf den PC übertragen wurden, hilft eine erste Struktur weiter. Da die Videos eine bestimmte Reihenfolge haben, werden sie dementsprechend umbenannt (siehe Beispiel rechts).



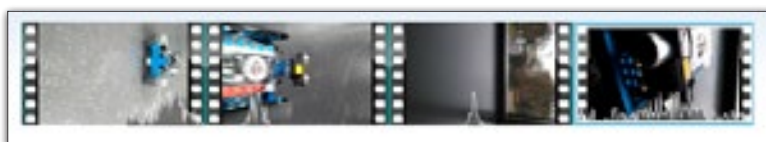
Das erste Video (hier Video\_01) lässt sich nun entweder per „Drag and Drop“ auf die Arbeitsoberfläche ziehen oder durch Klicken auf die Arbeitsoberfläche im entsprechenden Ordner finden und öffnen.

Das Video befindet sich als verkleinerte Vorschau im Arbeitsbereich (rechts) und in der Vorschau (links). Wurde das Video mit dem Smartphone senkrecht (hochkant) aufgenommen, so muss das Video zuerst gedreht werden.

Klicke hierfür im Register „Startseite“ und dort in der Gruppe „Bearbeiten“ auf den passenden Befehl.



Füge nun alle vorhandenen Videos über den Arbeitsbereich hinzu und drehe die Videos, wenn notwendig, in die richtige Richtung.



Wenn alle Videos platziert sind, lassen sich diese im Arbeitsbereich mit der linken Maustaste so lange verschieben, bis die gewünschte Reihenfolge hergestellt ist.

Das Bild links zeigt dir das bisherige Ergebnis.