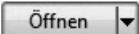


Du hast eine Liste aller Mitschülerinnen und Mitschüler deiner Klasse angelegt und abgespeichert. Weitere Angaben sollen ergänzen werden. Dazu rufst du die Datei „Namensliste.ods“ auf. Gehe in folgenden Schritten vor.

Aufgabe

Klicke auf *Datei*, dann auf *Öffnen*.
 Wähle dann die Datei „Namensliste.ods“ und klicke abschließend auf den Button .

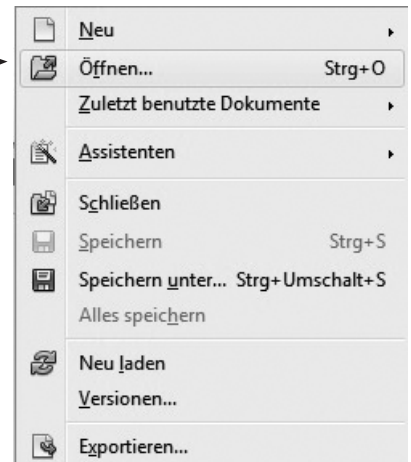


Abb. 1

Oder du klickst auf diesen Button (Datei öffnen), den du in der Symbolleiste für den Schnellzugriff findest.



Abb. 2

Nun öffnet sich ein Fenster. Hier suchst du das Verzeichnis, in dem du deine Dateien abgespeichert hast.

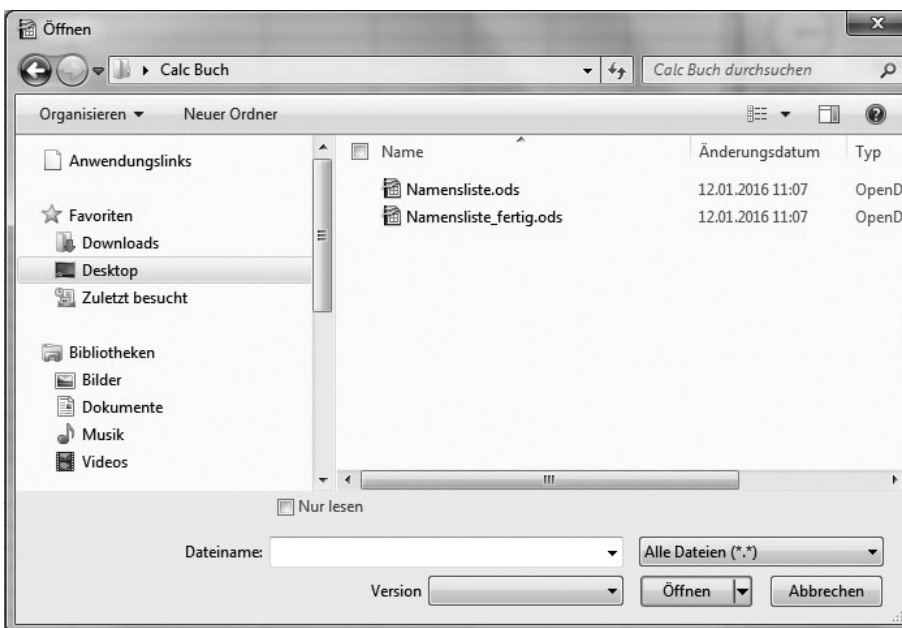



Abb. 3

In diesem Fall ist es das Verzeichnis „Calc Buch“. Dort findest du die Dateien „Namensliste.ods“ und „Namensliste_fertig.ods“. Klicke nun auf den Dateinamen der gewünschten Datei, anschließend auf den Button  und du siehst deine Namensliste auf dem Bildschirm.

Jetzt kannst du Veränderungen an deiner Namensliste vornehmen, indem du z. B. Daten in deiner Liste ergänzt, die dir noch fehlen.

Aufgabe

Speichere die überarbeitete Liste unter dem Dateinamen „Namensliste_2.ods“ ab.

Rechenoperationen Planung einer Klassenfahrt

Eure Klasse möchte in diesem Schuljahr eine Klassenfahrt unternehmen. Damit euer Lehrer und ihr den Überblick behaltet, legt die Klasse ein Tabellenblatt an, das ungefähr so aussehen könnte:

	A	B	C
1	Kalkulation einer Klassenfahrt		
2			
3		Eingabe (Vorgaben)	Ausgabe (Berechnung)
4	Anzahl Personen	26	
5	Anzahl Tage	5	
6			
7	Bahnkosten pro km und Person	0,13	
8	Entfernung (Bahnkilometer)	180	
9	Summe Transportkosten/Gruppe		
10			
11	Kosten Übernachtung/Pers. und Tag	10,90	
12	Kosten VP/Person und Tag	21,20	
13			
14	Summe Kosten Unterbringung/Gruppe		
15			
16	Eintritt Museum/Person	5,00	
17	Führung Museum/Gruppe	60,00	
18	Geschenk Herbergseltern	30,00	
19	Summe Sonstige Kosten/Gruppe		
20			
21			
22	Taschengeld/Person und Tag	5,00	
23	Summe Taschengeld/Gruppe		
24	Gesamtkosten/Gruppe (in €)		
25			
26	Gesamtkosten/Person (in €)		

Abb. 1

Aufgabe

Lege ein Tabellenblatt an, in das du die o. a. Werte überträgst.

Wir beginnen mit einer einfachen Aufgabe für die Zelle **C16**. Der Eintrittspreis muss für alle 26 Personen bezahlt werden. Also gibst du in die Befehlszeile ein:

= B16 * B4. Du solltest immer den Namen der Zelle eingeben, nicht den Wert, der in der Zelle steht. So kannst du die Mappe sofort verwenden, wenn sich der Betrag ändern sollte. Wenn sich z. B. die Kosten für die Verpflegung ändern, änderst du nur die Zelle **B12**. Die Formel in Zelle **C12** bleibt bestehen. Wenn du nun auf die Entertaste drückst, erscheint in dieser Zelle der Betrag von 130,00 €.

Aufgabe

Berechne alle Multiplikations- und natürlich auch die Additionsaufgaben.

Wie teuer wird die Klassenfahrt

- für die gesamte Klasse und
- für jeden einzelnen Schüler?

a) _____

b) _____



Speichere die Arbeitsmappe unter dem Namen „Klassenfahrt.ods“ ab. Drucke das Tabellenblatt aus.

Rechenoperationen Zinsrechnung

Peter hat von seiner Patentante ein Sparbuch geschenkt bekommen. Er weiß, dass er für das Guthaben auf seinem Sparbuch jährlich Zinsen erhält. Endlich kann er selber mithilfe von Calc berechnen, wie viel Zinsen er für sein Erspartes erhält.

Die Zinsformel lautet

$$Z = K \cdot i \cdot p / 100 \cdot 360.$$

Dabei sind: Z = Zinsen, K = Kapital, i = Zeit (in Tagen) p = Zinssatz.

Wenn die Zeit ein Jahr beträgt, kann man in der Formel den Wert i weglassen, die 360 ebenfalls. Falls die Zinsen für ganze Monate berechnet werden sollen, gibt man dies bei i ein und setzt für 360 dann 12 (Monate) ein.

Aufgabe

Öffne eine neue Datei und erstelle die folgende Tabelle.

	A	B	C	D
1	Zinsrechnung			
2				
3	Zinsen Z	Zinssatz p	Zeit i	Kapital K
4		5,00%	1 Jahr	250,00 €
5		2,50%	6 Monate	560,00 €
6	23,40 €	3,00%	1 Jahr	
7	32,80 €		1 Jahr	820,00 €
8		2,20%	3 Monate	1.255,00 €

Abb. 1

(Denke daran, dass die einzelnen Zellen entsprechend formatiert sein müssen: Währung, Prozent, Text! Lies dazu eventuell noch einmal auf Seite 28 nach.)

Gib jetzt in die leeren Zellen jeweils die entsprechende Formel ein.

Du kannst die Formel durch Eingabe der Werte eintragen, du kannst es aber auch mithilfe einiger Mausklicks erledigen.

- Klicke auf die Zelle, in der die Formel stehen soll, in diesem Fall A4.
- Gib ein Gleichheitszeichen ein (damit Calc weiß, dass eine Formel folgt).
- In der Formel steht als erstes K (für Kapital). Klicke deshalb auf die Zelle D4. Die Zelle erhält einen Laufrahmen und der Wert D4 steht hinter dem Gleichheitszeichen.
- Gib jetzt das Zeichen für die Multiplikation ein.
- Klicke auf die Zelle, die als nächste in der Formel steht, also B4.
- Schließe mit der Enter-Taste die Eingabe ab.

In der Zelle A4 müsste (vor dem Drücken der Enter-Taste) folgende Formel stehen:

$$= D4 * B4$$

Aufgabe

Gib die fehlenden Formeln ein.

Speichere dann die Tabelle unter dem Namen „Zinsrechnung.ods“ in deinem Verzeichnis.