

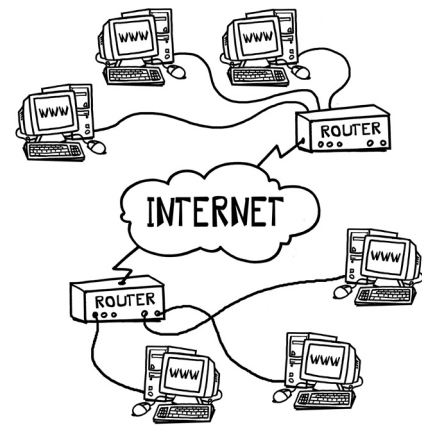
Das Internet – Was ist das überhaupt?

Das Internet ist ein weltweites Netzwerk aus Millionen von Computern, das eine riesige Auswahl an Informationen und Dienstleistungen bereithält.

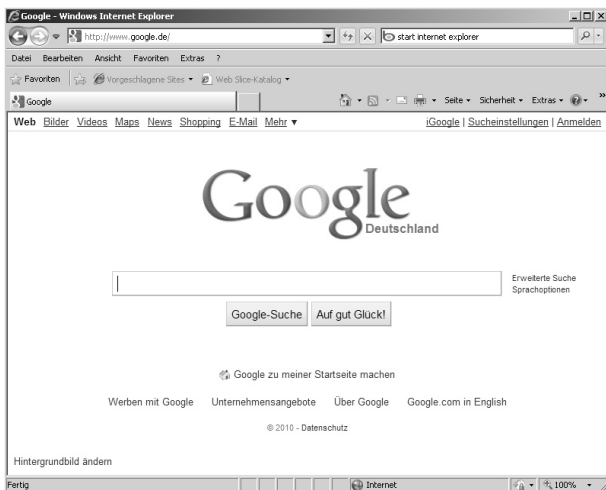
Das **World Wide Web** (www oder das Web) ist der bekannteste Teil des Internets.

Über das Internet kann auf Informationen zurückgegriffen werden.

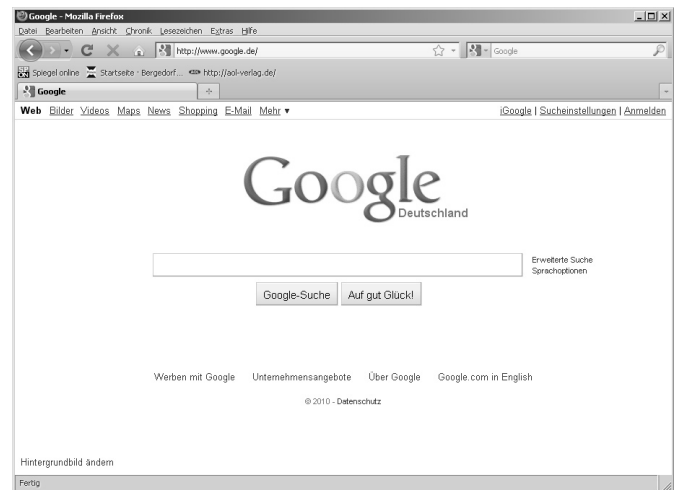
Es können auch Einrichtungen wie E-Mail, Chaträume, Diskussionsforen und Newsgroups genutzt werden.



Damit du sehen kannst, was im Internet alles zu erforschen ist, musst du zuerst einen Webbrowser starten. Webbrowser sind Programme, mit denen dein Computer mit dem Internet verbunden wird. Die beiden bekanntesten Browser sind zurzeit der Internet Explorer und Mozilla Firefox.



Internet Explorer



Mozilla Firefox

Damit der Browser eine bestimmte Seite findet, hat jede Internetseite eine eigene Anschrift, die so genannte URL-Adresse. Alle Adressen beginnen mit dem Kürzel „http“ (1) (HyperTextTransferProtocol). Die Buchstaben **www** (2) geben an, dass sich die Seite im World Wide Web befindet. Nach einem Punkt folgt der **Domain-Name** (3), mit der eigentlichen Adresse des PCs und dessen Standort (4) (z. B. „de“ für Deutschland). Wenn eine Webseite mit dem Kürzel „com“ endet, handelt es sich um eine kommerzielle Seite. Eine komplette Internetadresse hat also vier Teile:

http://www.schulferien.de
 (1) (2) (3) (4)

Aufgaben

1. Wofür steht die Abkürzung www?
2. Was ist ein Web-Browser?
3. Nenne wenigstens zwei bekannte Browser.
4. Öffne folgende Internetadressen und notiere, wer sich hinter diesen Adressen verbirgt.
<http://www.wdrmaus.de>, <http://www.rstg.de>, <http://www.orf.at>